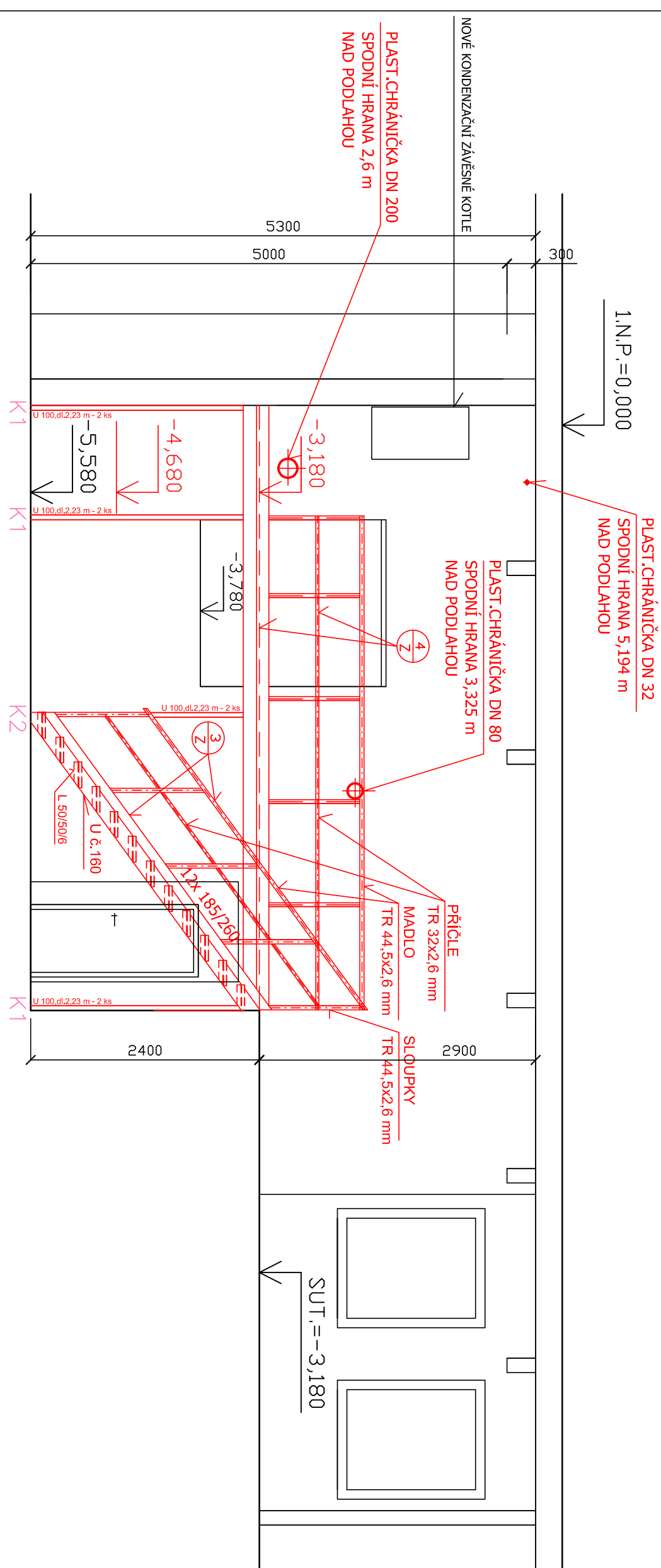
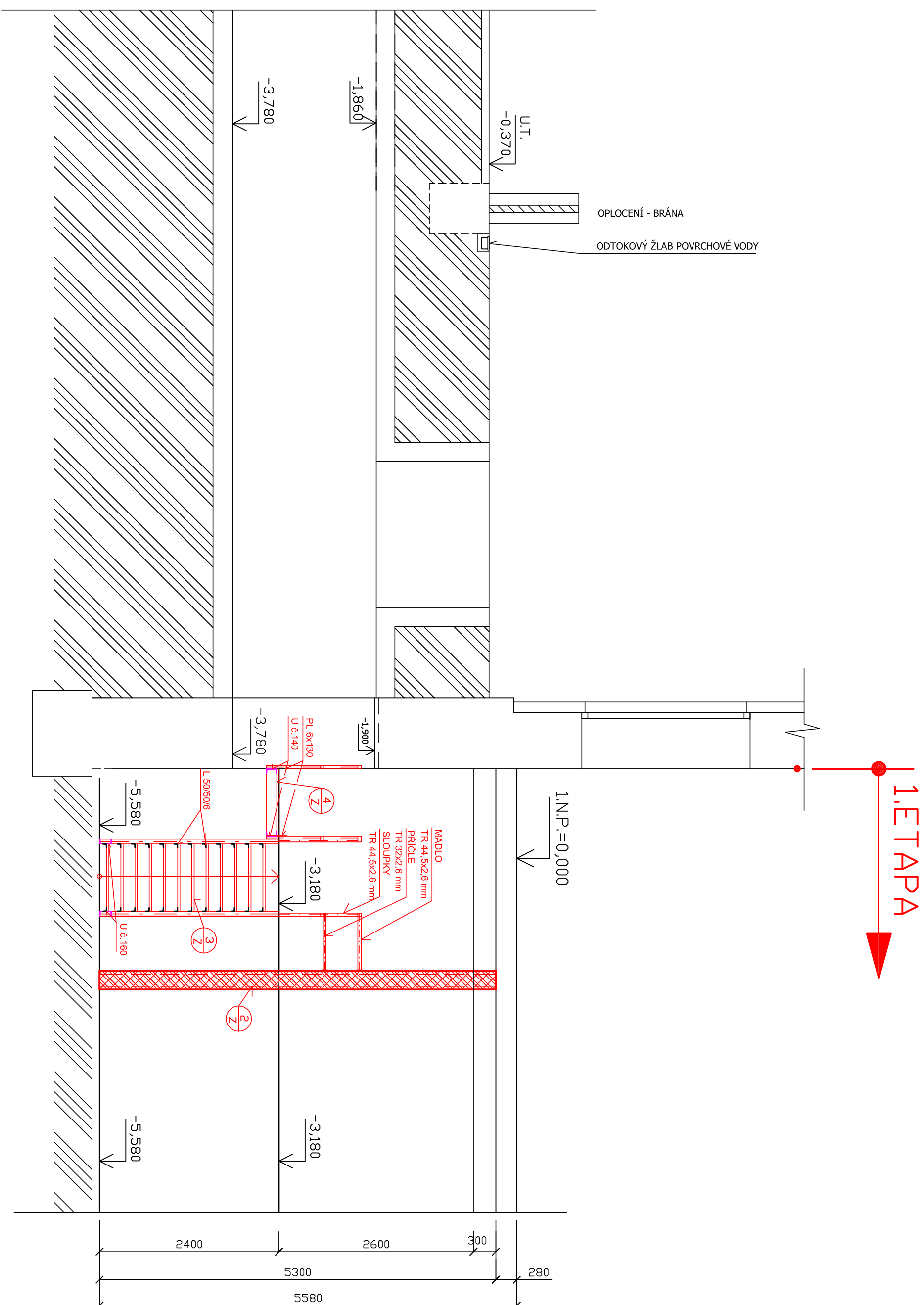


ŘEZ A-A'



ŘEZ B-B'



POZNÁMKA - OCEL.LÁVKA A SCHODIŠTĚ:

NOSNÁ KONSTRUKCE OBSLUŽNÉ LÁVKY JE SVAŘENA Z OCELOVÝCH NOSNÍKŮ

1. Общая характеристика

PO OBVODU LANKY JE VYTVOŘENA OKOPOVÁ ZABRANA Z PLECHU PŘIVÁŘENÉHO K OCEL.NOSNÍKŮM, DVOUTRUBKOVÉ ZABRADLI JE PŘIVÁŘENÉ K OCELOVÝM NOSNÍKŮM. PŘÍSTUP NA LANKU JE Z VÝŠKOVÉ

PRÍSTUP DO SNIŽENE ČASTI KOTELNY BUDE ZAJIŠTEN OCELOVÝM JEDNORAMENNÝM SCHODISKOM.

DO SYSTÉMU ZDI PŘES KOTVENÍ OCEL.DESKY 200/200/15 mm.

UCELONE SLOUPEK PROFILACI DÁVKU BUDOU KOVENI DO BEJVNÉHO POUŽITÍ POMOCI PÁVNÍCH PLECHOV A OCELOVÝCH HMOŽDIN (2 KS NA JEDEN SLOUPEK).

Vérobni skupina "B" dle ČSN 73 260

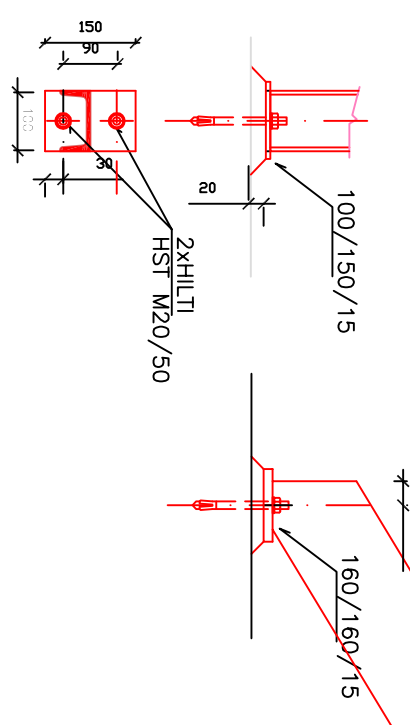
OCEL 37, Svary nosné I. kategorie
Elektrody E 44.83

2x základní syntetický
1x vrchní krycí syntetický

odst. 12. (tehnična zprava)

Detail kotvení K1


Detail kotvení **K1** Detail kotvení **K2**



LEGENDA MATERIALŪ

STÁVAJÍCÍ KONSTRUKCE

NOVÉ KONSTRUKCE



PŮVODNÍ TERÉN

ZÁMEČNICKÉ VÝROBKY

0,000 = 283,74 m. n. m. B. p. v.

VED. PROJEKTU:	KONTROLAVAL:	KRESELIL:	MIX MAX-ENERGETIKA, s.r.o. Strážnickova 38a 612 00 Brno
Ing. Štěpán Burs	Jiřina Barbošová	Jiřina Barbošová	
INVESTOR:	Dětské centrum znojmo, p.o.		
STAVBA:	Projekt rekonstrakce soustavy ÚT, VT včetně zdroje tepla		
OBJEKT:	SO 101.1 STAVEBNÍ ČÁST		
NÁZEV VÝKRESU:	NOVÝ STAV		
REZ. A-A', B-B'			
	PROJEKTOVIL:	6. A-4	
	DATUM:	06/2013	
	STAVTEL:	BVP	
	ČÍSLO ZÁKAZNÍ:		
MĚŘITKO:	1:50	ČÍSLO VÝKRESU:	3